

21.11.2012

## Apteekkien Eläkekassa tiedottaa 2/2012

Tällä viikolla on mediassa uutisoitu Liikennepalvelualojen Eläkekassa Viabekin sijoitustoiminnan ongelmista ja sen lisämaksuvaikutuksista Viabekin jäsenkuntaan. Asia on Viabekin ja sen jäsenten kannalta ikävä, mutta kyse on yksittäistapauksesta. Eläkekassojen ja – säätiöiden sijoitustoiminta on tuottanut keskimäärin paremmin kuin eläkeyhtiöiden sijoitukset ja kassoilla ja säätiöillä on myös keskimäärin selvästi parempi vakavaraisuus kuin eläkeyhtiöillä.

Apteekkien Eläkekassan sijoitusten tuotto vuoden alusta on parempi ja lisäksi vakavaraisuus on selvästi parempi kuin työeläkeyhtiöillä keskimäärin.

## Apteekkien Eläkekassan sijoitustoiminta onnistunutta

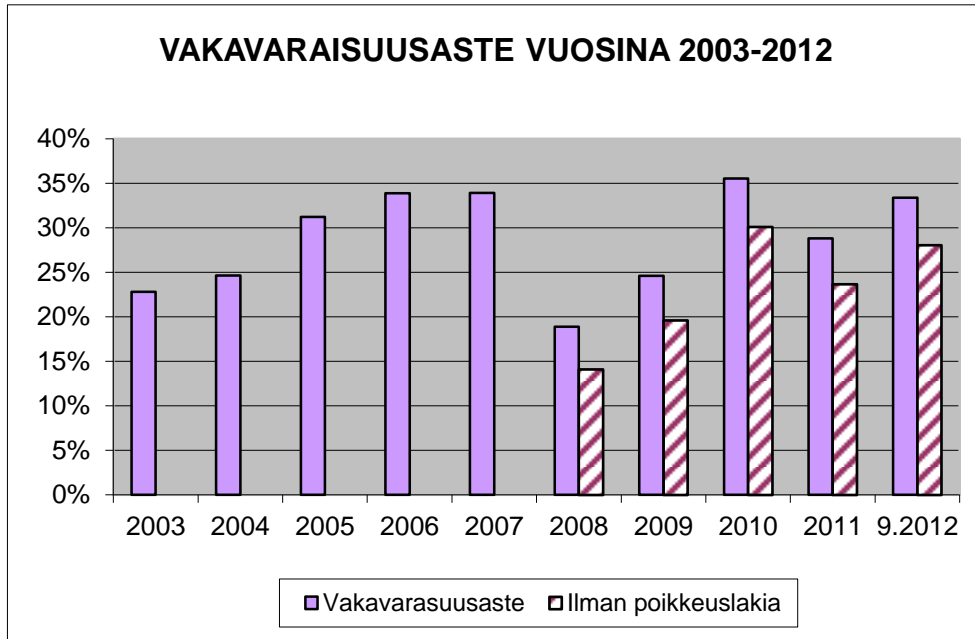
Eläkekassan sijoitukset ovat jo vuosien ajan pärjänneet hyvin suhteessa eläkeyhtiöihin. Kolmannen neljänneksen lopussa kassan sijoitustuotot olivat 7,4 % ja yhtiöiden keskimääräinen tuotto oli 7,0 % Eläkekassan riskikorjattu tuotto on ollut parhaimpia eläkelaitosten vertailussa ja tuotot on saavutettu selvästi matalammalla riskillä sekä hajauttamalla ne useisiin omaisuuslajeihin. Eläkekassa on raportoinut kotisivuillaan tuotoista aina neljännesvuosittain.

Hyvä kehitys on jatkunut edelleen. Lokakuun lopun sijoitustuotto oli 7,9 %. Tehtyjen tulosarvioiden perusteella eläkekassa tulee antamaan lisälennusta vuoden 2012 TyEL-maksuun. Lopullinen hyvitys vahvistetaan joulukuussa.

## Vahva vakavaraisuus

Vakavaraisuusvertailussa eläkeyhtiöihin eläkekassa on pärjännyt erittäin hyvin. Syyskuun lopun tilanteessa eläkekassan vakavaraisuusaste oli 33,4 % ja on turvaavalla tasolla kun yhtiöiden keskimääräinen vakavaraisuusaste oli 23,4 %. Ilman väliaikaislain mukaisilla huojennuksilla laskettuna olimme 28,1 prosentissa ja yhtiöt n. 18,8 prosentissa. Vakavaraisuusasema oli myös hyvä, toimintapääoma oli 2,7 –ertainen vakavaraisuusrajaan nähden.

Säännöllisin väliajoin tehdyn riskitestin perusteella voi todeta, että esimerkiksi osakekurssien äkillinen 20 %:n lasku ei merkittävästi heikentäisi eläkekassan vakavaraisuusasemaa.



Tarkasteltaessa työeläkelaitosten vakavaraisuutta 30.9.2012 tilanteesta voidaan todeta, että n. 65 prosentilla työeläkelaitoksista on vakavaraisuusaste yli 29 prosenttia ja tähän joukkoon kuuluu pelkästään eläkekassoja ja – säätiöitä, ei yhtään työeläkevakuutusyhtiötä.

Vastaamme mielellämme näihin asioihin liittyviin kysymyksiin.

*Klaus Holttinen*  
hallituksen puheenjohtaja

*Hannu Hokka*  
toimitusjohtaja

Tämä tiedote on haluttu nopeasti asiakkaiden tietoon, siksi se on toimitettu Apteekkariliiton sähköisen järjestelmän kautta ja on myös luettavissa Apteekkien Eläkekassan kotisivuilta [www.aekassa.fi](http://www.aekassa.fi).

### **Apteekkien Eläkekassa**

Kalevankatu 13

00100 Helsinki

Puhelin: (09) 6126 270

Faksi: (09) 6126 2710

Sähköposti: [etunimi.sukunimi@aekassa.fi](mailto:etunimi.sukunimi@aekassa.fi)

Päätöimittäjä Hannu Hokka

Tämä tiedotuslehtinen on luettavissa myös internetissä [www.aekassa.fi](http://www.aekassa.fi)